

G2SA系列 强导继电器



SMART
SAFETY
立宏智能安全



专为您量身定制智能安全服务



400 881 6062

www.lhsafety.com.cn



- 8A触点切换能力
- 多种触点结构形式:2组转换, 1组常开+1组常闭 (1型), 1组常开+1组常闭 (2型)
- 强制导向的触点结构:符合EN50205
- UL绝缘等级:F级绝缘等级可供选择
- 绝缘能力强:触点与线圈间承受10kV浪涌电压
- 触点组间承受6kV浪涌电压 (波形1.2 / 50 μ s)
- 环保产品(符合RoHS)

产品选型

产品名称	型号	触点形式	品牌
强导继电器	G2SA-2C	2组转换	LHS
强导继电器	G2SA-1A1B-1XC	1组常开+1组常闭 (1型)	LHS
强导继电器	G2SA-1A1B-2X	1组常开+1组常闭 (2型)	LHS

线圈规格 (23°C)

额定电压	吸合电压VDC	释放电压VDC	额定电流($\pm 10\%$)	线圈电阻($\pm 10\%$)	额定功率	最大允许电压
DC 24V	≤ 18.00	≥ 2.40	29.2mA	823 Ω	700mW	DC 36.0V

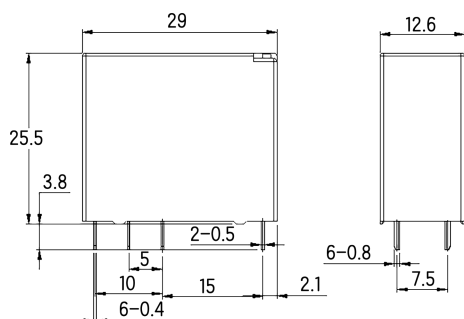
注:

- 1、线圈电阻值指的是线圈温度为+23°C时的值。线圈电阻:额定电压<24V线圈电阻 $\pm 10\%$;
 $\geq 48V$ 线圈电阻 $\pm 15\%$ 。
- 2、最大容许电压是指继电器线圈在短时间内能够承受的最大电压值。
- 3、对于额定电压 $\geq 48V$ 的产品, 为保护线圈不受损伤, 在测试及应用中, 必须有抑制线圈产生过电压的措施。

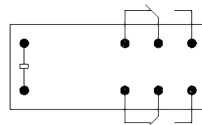
触点参数	触点形式	2C、1A1B-1XC、1A1B-2X	
	结构分类（按EN50205）	1A1B-1XC、1A1B-2X:A类强制导向 2C:B类强制导向	
	接触电阻（初始值）	≤100mΩ(6VDC 1A)	
	触点材料	AgSnO ₂	
额定负载	控制负载(阻性)	8A 277VAC/30VDC	
	最大切换电压	400VAC/30VDC	
	最大切换电流	8A	
	最大切换容量	2216VA/240W	
	最小容许负荷	5VDC 10mA（触点镀金）	
电气性能	绝缘电阻（初始值）	1000MΩ(500VDC)	
	介质耐电压（初始值）	断开触点间	1500VAC
		触点与线圈间	4000VAC,1分钟
		触点组间	3000VAC,1分钟
	吸合时间	≤15ms	
	释放时间	≤10ms	
机械性能	冲击	稳定性	NO:98m/s ² (10g) NC:49m/s ² (5g)
		强度	980m/s ² (100g)
	振动	NO:10Hz~55Hz 1.6mm 双振幅, 55Hz~200Hz, 98m/s ² NC:10Hz~55Hz 0.4mm 双振幅	
爬电距离	线圈与触点间	8mm	
	触点组间	5.5mm	
空气间隙	线圈与触点间	8mm	
	触点组间	5.5mm	
耐久性	机械	1×10 ⁷ 次	
	电气(室温)	NO:8A 277VAC/30VDC	1×10 ⁵ 次(ON/OFF=1s/9s)
使用条件	环境温度	-40℃~85℃	
	湿度	5% to 85%	
引出端方式	印刷板式		
重量	约20g		
封装方式	防焊剂型, 塑封型		

G2SA-2C

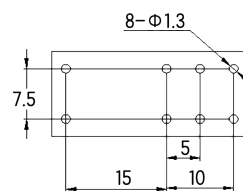
外形尺寸图



接线图
(底视图)

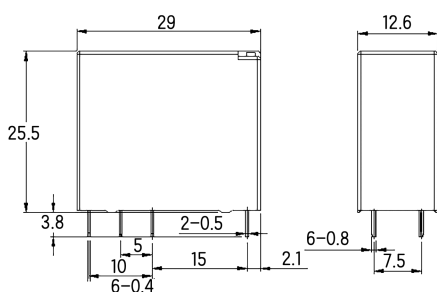


安装尺寸图
(底视图)

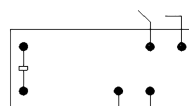


G2SA-1A1B-1XC

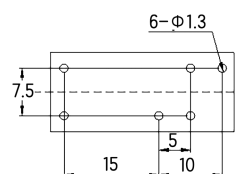
外形尺寸图



接线图
(底视图)

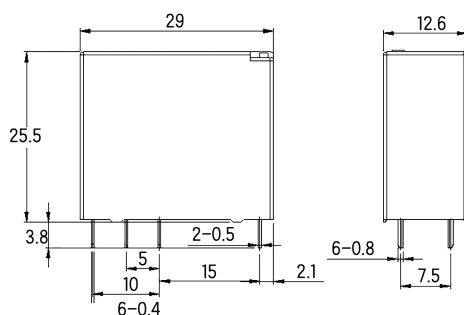


安装尺寸图
(底视图)

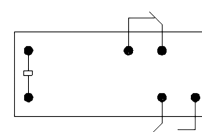


G2SA-1A1B-2X

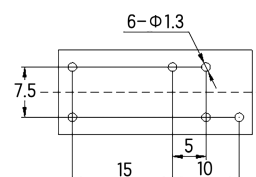
外形尺寸图



接线图
(底视图)



安装尺寸图
(底视图)

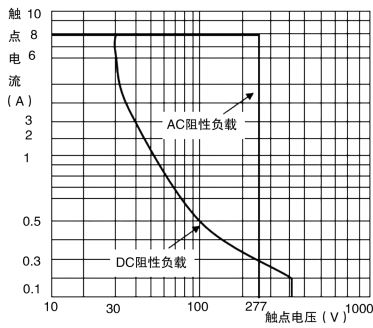


备注:

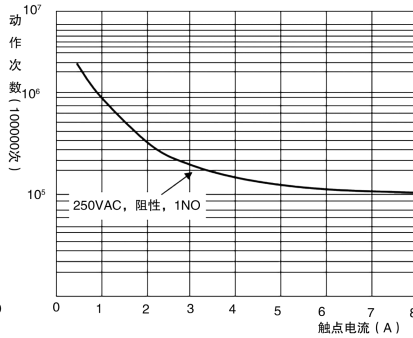
- 1.产品外形尺寸未注尺寸公差, 当外形尺寸 $\leq 1\text{mm}$ 时, 公差为 $\pm 0.2\text{mm}$; 当外形尺寸 $1\text{mm} \sim 5\text{mm}$ 时, 公差为 $\pm 0.3\text{mm}$; 当外形尺寸 $\geq 5\text{mm}$ 时, 公差为 $\pm 0.5\text{mm}$ 。
- 2.安装尺寸未注公差为 $\pm 0.1\text{mm}$ 。

性能曲线图

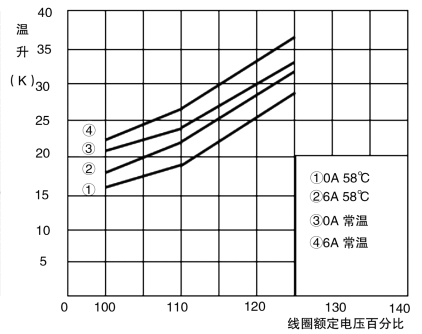
最大切换功率



电气耐久性曲线



线圈温升



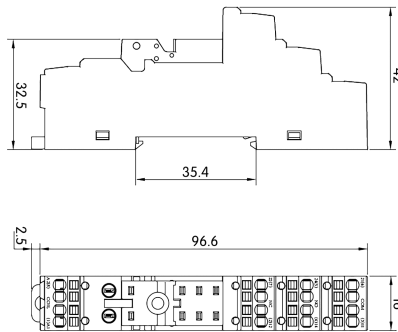
测试条件:
1NO端, 阻性负载, 250VAC
室温, 1s通9s断

底座参数

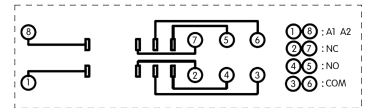


A2-2Z-C2-D24

外形尺寸图



内部接线图



型号		2对触点适配性底座	
		A2-2Z-C2-D24	
额定负载	电流	10A	
	电压	300 V AC	
介质耐压	线圈/触点	4000 V/S	
	触点间	2500 V/S	
外线连接导线		20~14/0.5~2.5 AWG/mm ²	
剥线长度		10...12mm/0.43in	
使用环境		-40°C~+85°C	
重量		48g	